



**RELATÓRIO FOTOGRÁFICO DOS SERVIÇOS EXECUTADOS**

**CLIENTE: PREFEITURA MUNICIPAL DE BORDA DA MATA**  
**CONTRATO Nº: 65/2021**  
**LICITAÇÃO Nº: TOMADA DE PREÇOS Nº 001/2021**

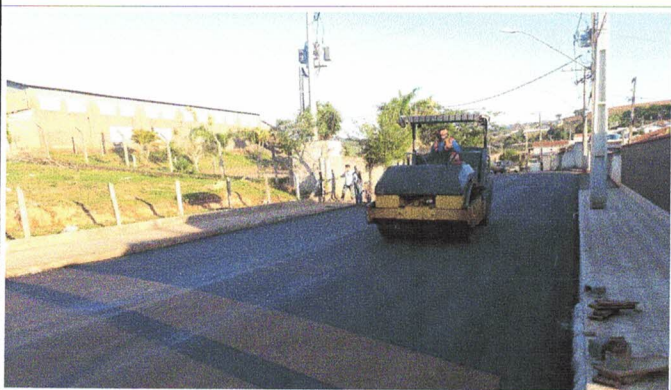
**MEDIÇÃO Nº: 01 FINAL**  
**PERÍODO: 13/10/2021 À 10/11/2021**



Localização	Serviços
AV. LAURO MEGALI/ RUA VICENTE G. PINTO BORDA DA MATA - MG	APLICAÇÃO DE C.B.U.Q. (CONCRETO BETUMINOSO USINADO A QUENTE)



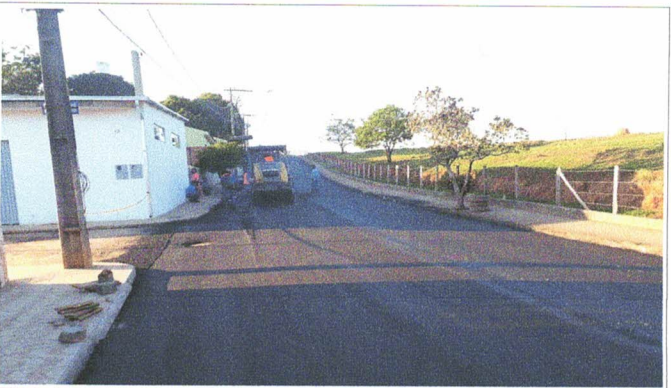
Localização	Serviços
AV. LAURO MEGALI/ RUA VICENTE G. PINTO BORDA DA MATA - MG	APLICAÇÃO DE C.B.U.Q. (CONCRETO BETUMINOSO USINADO A QUENTE)



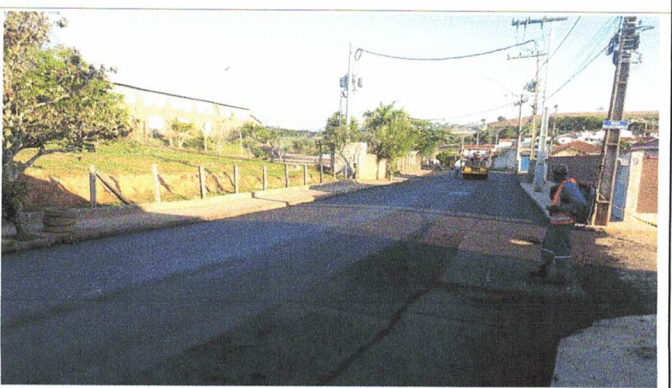
Localização	Serviços
AV. LAURO MEGALI/ RUA VICENTE G. PINTO BORDA DA MATA - MG	APLICAÇÃO DE C.B.U.Q. (CONCRETO BETUMINOSO USINADO A QUENTE)



Localização	Serviços
AV. LAURO MEGALI/ RUA VICENTE G. PINTO BORDA DA MATA - MG	APLICAÇÃO DE C.B.U.Q. (CONCRETO BETUMINOSO USINADO A QUENTE)



Localização	Serviços
AV. LAURO MEGALI/ RUA VICENTE G. PINTO BORDA DA MATA - MG	APLICAÇÃO DE C.B.U.Q. (CONCRETO BETUMINOSO USINADO A QUENTE)



Localização	Serviços
AV. LAURO MEGALI/ RUA VICENTE G. PINTO BORDA DA MATA - MG	APLICAÇÃO DE C.B.U.Q. (CONCRETO BETUMINOSO USINADO A QUENTE)

*Crawl*  
**PAVIDEZ ENGENHARIA LTDA**  
CNPJ: 01.744.153/0001-06  
Eng. Clayton T. Pereira



**RELATÓRIO FOTOGRÁFICO DOS SERVIÇOS EXECUTADOS**

**CLIENTE: PREFEITURA MUNICIPAL DE BORDA DA MATA**

**CONTRATO Nº: 65/2021**

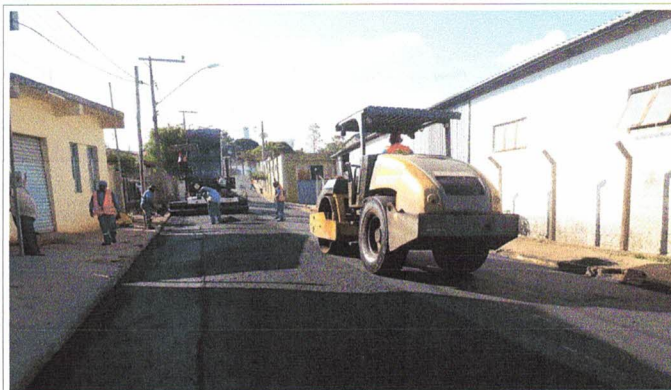
**LICITAÇÃO Nº: TOMADA DE PREÇOS Nº 001/2021**

**MEDIÇÃO Nº: 01 FINAL**

**PERÍODO: 13/10/2021 À 10/11/2021**



Localização	Serviços
AV. LAURO MEGALI/ RUA VICENTE G. PINTO BORDA DA MATA - MG	APLICAÇÃO DE C.B.U.Q. (CONCRETO BETUMINOSO USINADO A QUENTE)



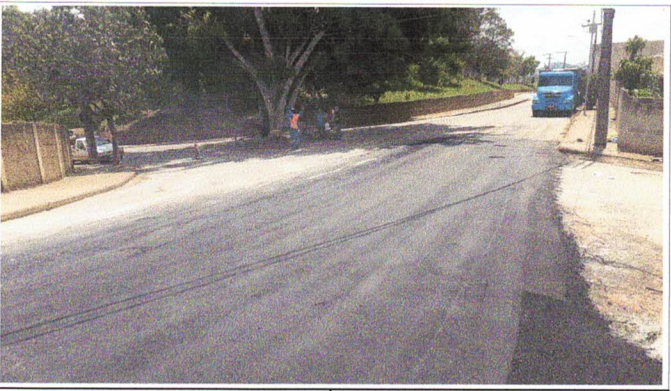
Localização	Serviços
AV. LAURO MEGALI/ RUA VICENTE G. PINTO BORDA DA MATA - MG	APLICAÇÃO DE C.B.U.Q. (CONCRETO BETUMINOSO USINADO A QUENTE)



Localização	Serviços
AV. LAURO MEGALI/ RUA VICENTE G. PINTO BORDA DA MATA - MG	APLICAÇÃO DE C.B.U.Q. (CONCRETO BETUMINOSO USINADO A QUENTE)



Localização	Serviços
AV. LAURO MEGALI/ RUA VICENTE G. PINTO BORDA DA MATA - MG	APLICAÇÃO DE C.B.U.Q. (CONCRETO BETUMINOSO USINADO A QUENTE)



Localização	Serviços
AV. LAURO MEGALI/ RUA VICENTE G. PINTO BORDA DA MATA - MG	APLICAÇÃO DE C.B.U.Q. (CONCRETO BETUMINOSO USINADO A QUENTE)



Localização	Serviços
AV. LAURO MEGALI/ RUA VICENTE G. PINTO BORDA DA MATA - MG	APLICAÇÃO DE C.B.U.Q. (CONCRETO BETUMINOSO USINADO A QUENTE)

*Clayton*  
PAVIDEZ ENGENHARIA LTDA  
CNPJ: 01.744.153/0001-06  
Eng. Clayton T. Pereira



**RELATÓRIO FOTOGRÁFICO DOS SERVIÇOS EXECUTADOS**

**CLIENTE: PREFEITURA MUNICIPAL DE BORDA DA MATA**

**CONTRATO Nº: 65/2021**

**LICITAÇÃO Nº: TOMADA DE PREÇOS Nº 001/2021**

**MEDIÇÃO Nº: 01 FINAL**

**PERÍODO: 13/10/2021 À 10/11/2021**



Localização	Serviços
AV. LAURO MEGALI/ RUA VICENTE G. PINTO BORDA DA MATA - MG	EXECUÇÃO DE RAMPAS DE ACESSIBILIDADE



Localização	Serviços
AV. LAURO MEGALI/ RUA VICENTE G. PINTO BORDA DA MATA - MG	EXECUÇÃO DE RAMPAS DE ACESSIBILIDADE



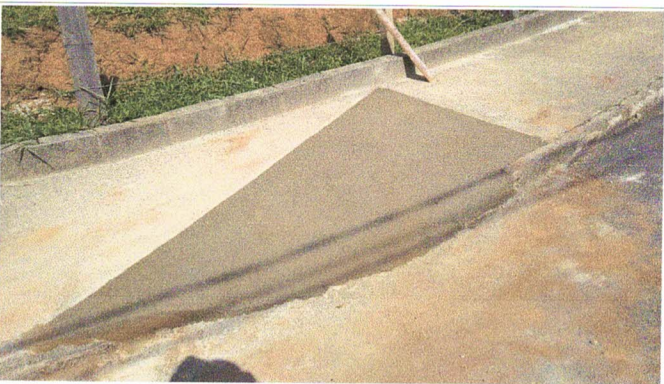
Localização	Serviços
AV. LAURO MEGALI/ RUA VICENTE G. PINTO BORDA DA MATA - MG	EXECUÇÃO DE RAMPAS DE ACESSIBILIDADE



Localização	Serviços
AV. LAURO MEGALI/ RUA VICENTE G. PINTO BORDA DA MATA - MG	EXECUÇÃO DE RAMPAS DE ACESSIBILIDADE



Localização	Serviços
AV. LAURO MEGALI/ RUA VICENTE G. PINTO BORDA DA MATA - MG	EXECUÇÃO DE RAMPAS DE ACESSIBILIDADE



Localização	Serviços
AV. LAURO MEGALI/ RUA VICENTE G. PINTO BORDA DA MATA - MG	EXECUÇÃO DE RAMPAS DE ACESSIBILIDADE

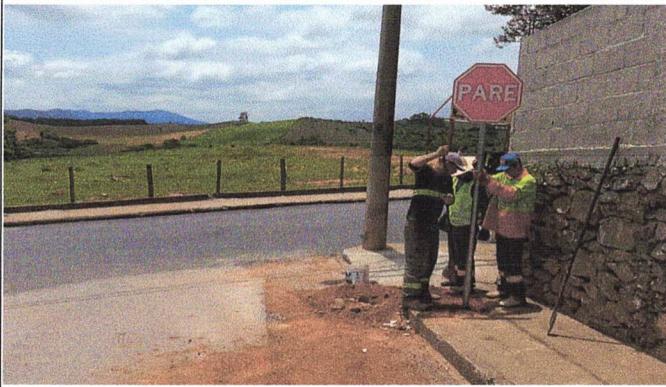
*Clayton*  
PAVIDEZ ENGENHARIA LTDA  
CNPJ: 01.744.153/0001-06  
Eng. Clayton T. Pereira



**RELATÓRIO FOTOGRÁFICO DOS SERVIÇOS EXECUTADOS**

CLIENTE: PREFEITURA MUNICIPAL DE BORDA DA MATA  
CONTRATO Nº: 65/2021  
LICITAÇÃO Nº: TOMADA DE PREÇOS Nº 001/2021

MEDIÇÃO Nº: 01 FINAL  
PERÍODO: 13/10/2021 À 10/11/2021



Localização	Serviços
AV. LAURO MEGALI/ RUA VICENTE G. PINTO BORDA DA MATA - MG	IMPLANTAÇÃO DE SINALIZAÇÃO VERTICAL E EXECUÇÃO DE SINALIZAÇÃO HORIZONTAL



Localização	Serviços
AV. LAURO MEGALI/ RUA VICENTE G. PINTO BORDA DA MATA - MG	IMPLANTAÇÃO DE SINALIZAÇÃO VERTICAL E EXECUÇÃO DE SINALIZAÇÃO HORIZONTAL



Localização	Serviços
AV. LAURO MEGALI/ RUA VICENTE G. PINTO BORDA DA MATA - MG	IMPLANTAÇÃO DE SINALIZAÇÃO VERTICAL E EXECUÇÃO DE SINALIZAÇÃO HORIZONTAL



Localização	Serviços
AV. LAURO MEGALI/ RUA VICENTE G. PINTO BORDA DA MATA - MG	IMPLANTAÇÃO DE SINALIZAÇÃO VERTICAL E EXECUÇÃO DE SINALIZAÇÃO HORIZONTAL



Localização	Serviços
AV. LAURO MEGALI/ RUA VICENTE G. PINTO BORDA DA MATA - MG	IMPLANTAÇÃO DE SINALIZAÇÃO VERTICAL E EXECUÇÃO DE SINALIZAÇÃO HORIZONTAL



Localização	Serviços
AV. LAURO MEGALI/ RUA VICENTE G. PINTO BORDA DA MATA - MG	IMPLANTAÇÃO DE SINALIZAÇÃO VERTICAL E EXECUÇÃO DE SINALIZAÇÃO HORIZONTAL

*Clayton T. Pereira*  
PAVIDEZ ENGENHARIA LTDA  
CNPJ: 01.744.153/0001-06  
Eng. Clayton T. Pereira